



La concepción del edificio ha tenido en cuenta una serie de factores que en nuestra opinión son de gran importancia en un instituto.

La buena iluminación, ventilación y climatización de los locales, sobre todo en las aulas, donde una gran cantidad de personas trabajan durante muchas horas, ha sido uno de los puntos fundamentales tenidos en cuenta.

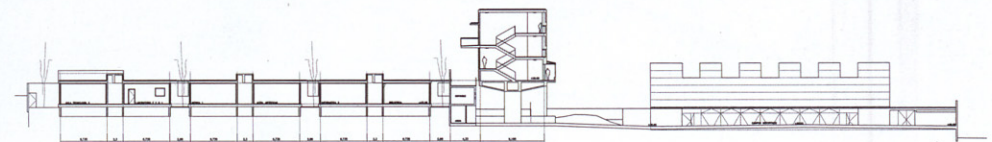
El uso fraccionado del conjunto, por un lado las aulas, por otro los seminarios, biblioteca y usos múltiples, y por otro los usos recreativos y deportivos, condicionan también la composición del edificio que debe poder usarse de forma conjunta y fraccionada, según las horas y los días de la semana.

La durabilidad y bajos costos de mantenimiento también es cuestión importante en edificios de estas características.

Todo ello nos ha llevado a conformar el conjunto en una serie de cuerpos edificados independientes comunicados entre sí.

Una edificación lineal de tres plantas sobre pilotes resuelve el aula, de esta forma todas las aulas tienen la iluminación noreste que es la más adecuada para el uso. Su situación elevada sobre grandes pilares produce un porche necesario en los edificios escolares y que además enlaza visualmente el patio de juegos, que se sitúa en la esquina Noreste y los espacios deportivos situados al sur.

Para desarrollar los espacios destinados a seminarios, biblioteca, sala de usos múltiples, despachos de profesorado y administración, se diseña una edificación de una sola planta llena de patios de tamaño estricto, que iluminan y ventilan estos locales creando un ambiente tranquilo y adecuado a las funciones que debe resolver.



SECCIÓN POR AULARIO Y PATIOS, ALZADO DE LAS PISTAS CUBIERTAS



## 16 instituto del mediterráneo en torrevieja

C/Córcega s/n.Torrevieja, Alicante. 2005-07

MANUEL, ICIAR Y SERGIO  
DE LAS CASAS



### ARQUITECTOS [MADRID]:

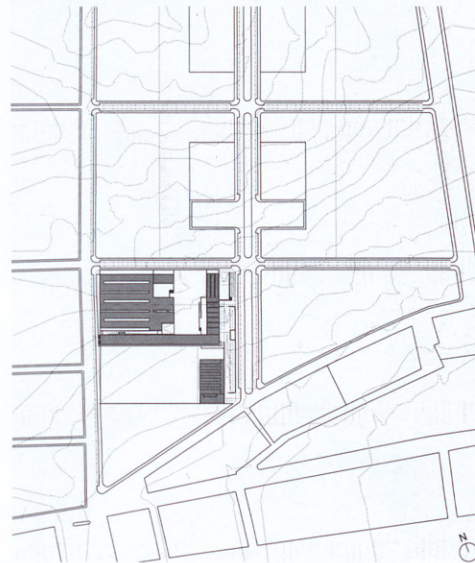
Manuel de las Casas  
Iciar de las Casas  
Sergio de las Casas

### COLABORADORES:

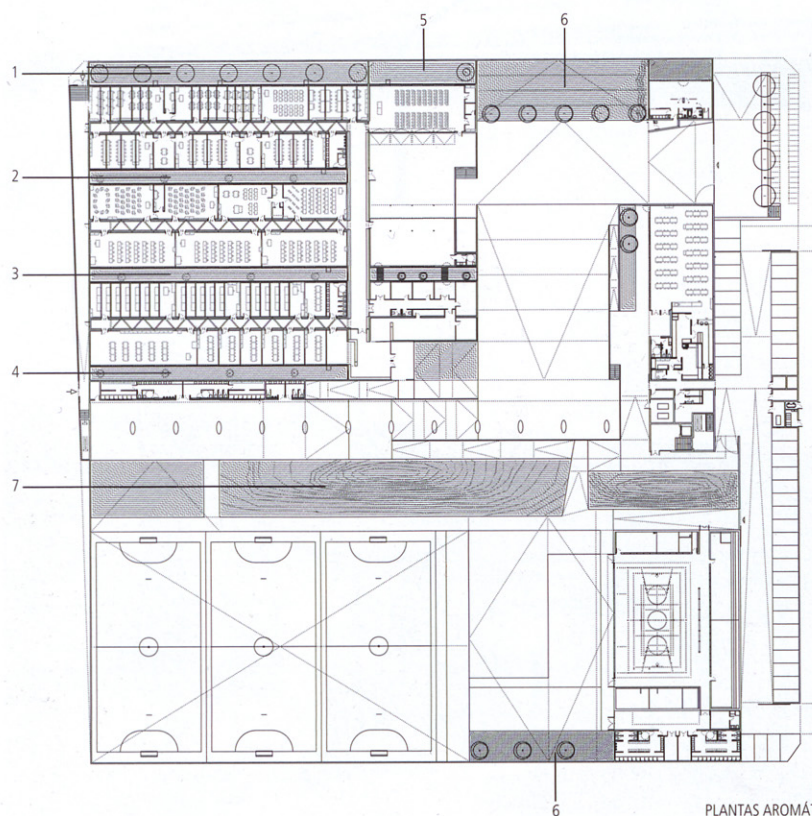
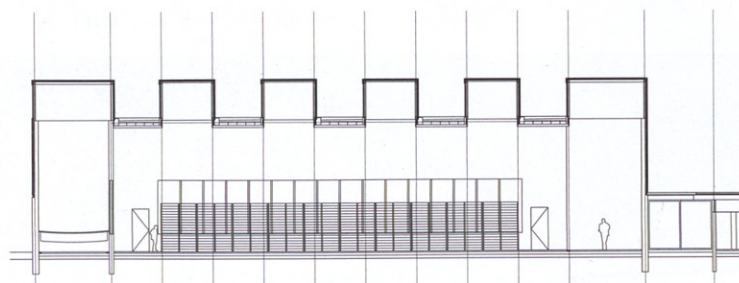
Liam McNicholl, Juan McNicholl, Raul Heras  
Aparejador: Luis de Diego Fort  
Arquitecta supervisora: Silvia Maiques Samarra  
Aparejadora supervisora: Rebeca Navarro  
Jefe de grupo: Renzo Cedaro  
Estructuras: Francisco García Sanchez  
Instalaciones: IBINCO  
Empresa Constructora: CLEOP

PROMOTOR:  
CIEG

FOTÓGRAFO:  
Miguel De Guzmán







Una tercera edificación, también de una sola planta, resuelve el acceso al conjunto a través de un gran porche, la portería, los comedores, las cocinas y las almacenes. Por último, una construcción independiente situada en el área de los campos deportivos resuelve las pistas cubiertas y vestuarios.

Para cumplir el requisito de durabilidad y escaso mantenimiento, el edificio se plantea en una construcción de hormigón visto, chapas de acero y vidrio.

PLANTA BAJA DEL CONJUNTO  
Y SECCIÓN POR LAS PISTAS CUBIERTAS



- PALMERAS 1
- MANDARINOS 2
- LIMONEROS 3
- NARANJOS 4
- ALMENDRO 5
- ÁRBOL/SOMBRA 6
- PLANTAS AROMÁTICAS, ADELFA, ESPÍRIAS 7



